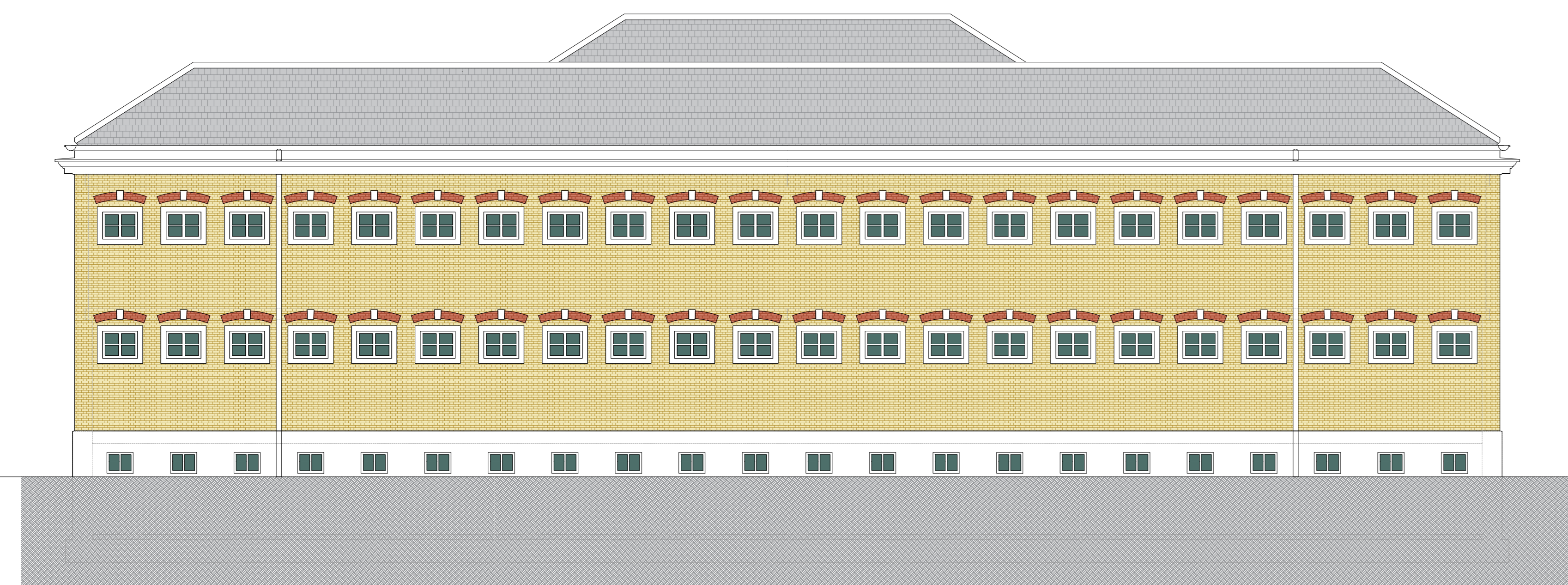


ANSICHT OST



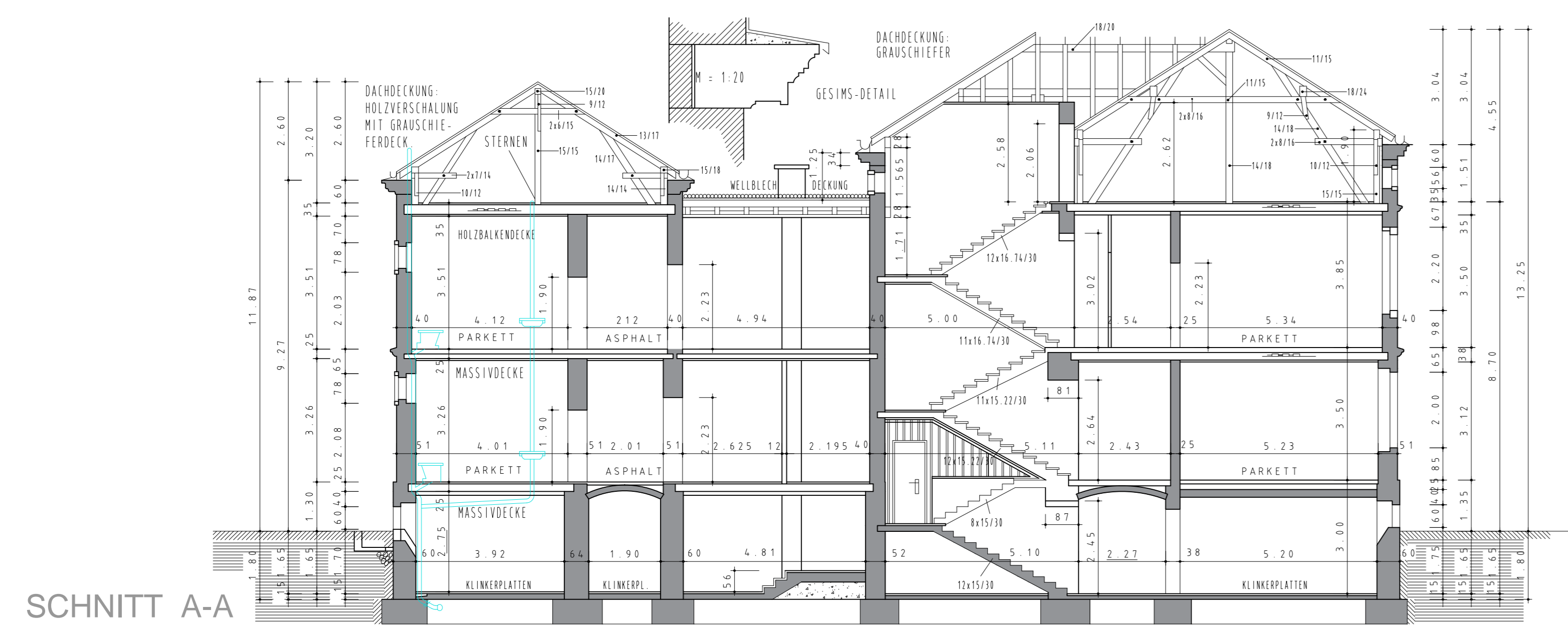
ANSICHT NORD



ANSICHT WEST



ANSICHT SÜD



SCHNITT A-A

FREISTAAT BAYERN STAATLICHES BAUAMT AUGSBURG <small>HOLBENSTRASSE 10, 86150 AUGSBURG, TEL. 0921 / 2581-0, FAX. 0921 / 2581-214, E-MAIL: poststelle@stba.bayern.de</small>						
EHEMALIGE JVA 2 AUGSBURG HOCHFELDSTR. 28 1/5 86159 AUGSBURG						
JUGENDARREST						BESTAND
SCHNITT A-A UND ANSICHTEN OST, NORD, WEST, SÜD						M 1:100
MASSN.-NR.	KAP./TITEL	GEZ.VON	GEZ. AM	STAND	PLOTTODATUM	SONSTIGES
		Ascherhahn	17.08.2018	24.10.2018	24.10.18	
ARCHITEKT STAATLICHES BAUAMT AUGSBURG ABTEILUNG L+L HOLBENSTR. 10 86150 AUGSBURG						FACHPLANER
DATEI 04201_Ansichten_Jugendarrest						PLANNR./INDEX 20.430